

# LA CHASSE AUX ŒUFS D'ANTONIN LE LAPIN



**JEU DE PISTE DANS HESDIN**  
DU 09 AU 24 AVRIL, DE 10H À 12H ET 14H30 À 18H30  
SAUF LES LUNDIS ET DIMANCHES





# INDICE

**OMBELINE LA LAPINE** a laissé un mot pour **ANTONIN LE LAPIN**.

Malheureusement des morceaux ont été arrachés, retrouve les morceaux et remets les à leur place pour découvrir l'indice d'**OMBELINE LA LAPINE**

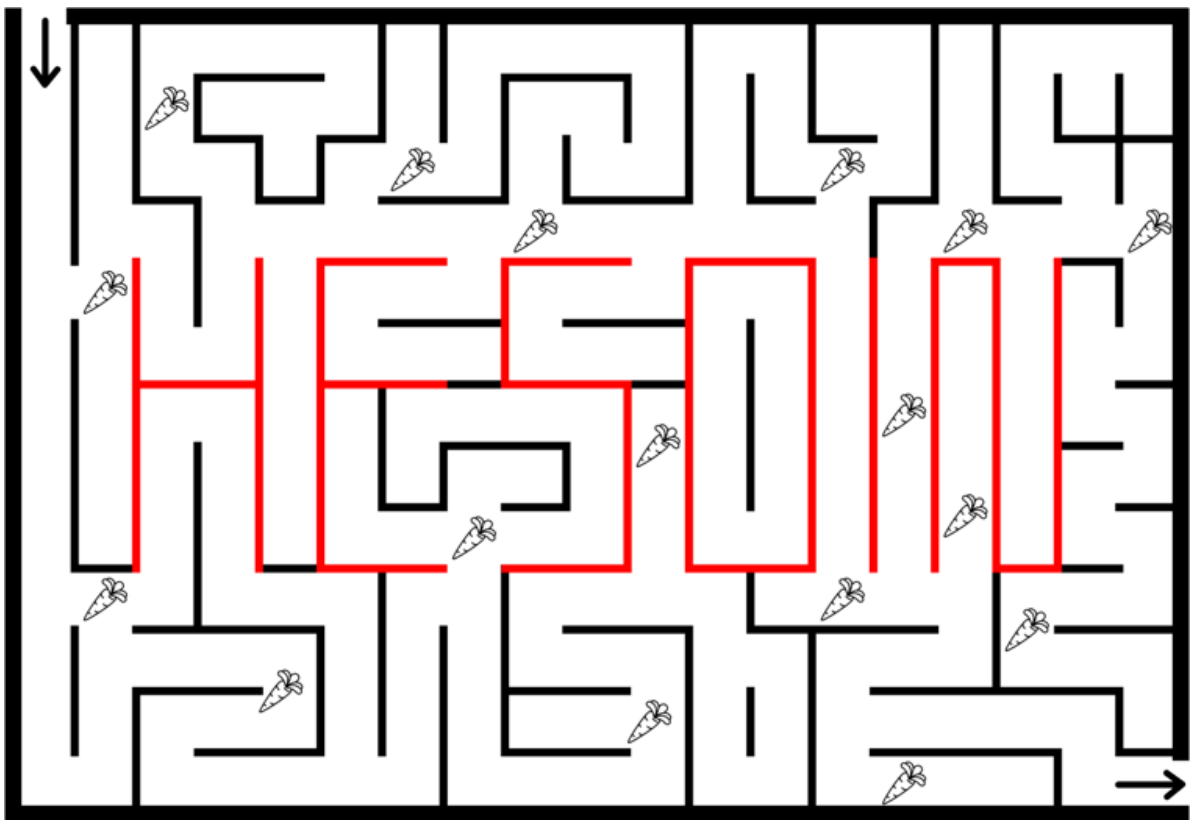
Antonin, j'ai caché tes o  
dans un des bâtiments  
ville. Mais je ne sais pl  
qu'il y ava  
à l'ent

Avant de repartir, pense **à rendre les morceaux de papier** et à bien noter l'indice pour ne pas l'oublier.



# INDICE

**OMBELINE LA LAPiNE** est passée par le labyrinthe pour aller ranger les œufs d'**ANTONIN LE LAPiN**, en chemin elle se souvient avoir trouvé une astuce pour se souvenir du nombre de mots dans le nom, elle l'a notée mais la oublié en chemin. Regarde dans les vitrines sur ton chemin pour retrouver le commerce où elle a laissé son pense-bête.



Avant de repartir, pense à bien noter l'indice pour ne pas l'oublier.



# INDICE

**PAULETTE LA POULETTE**, a envoyé un indice à **ANTONIN LE LAPIN**.

Mais comme elle ne parle pas la même langue que lui **ANTONIN** ne comprend pas tout. **ANTONIN** a décodé une partie du message mais il reste le dernier mot.

Regarde dans les vitrines sur ton chemin pour retrouver le commerce où se trouve la clé pour décoder le message de **PAULETTE LA POULETTE**.

Antonin,

Si je me souviens bien, Ombeline la Lapine et  
moi avons rangé tes œufs dans un ✨🔍#Ω♥

Paulette la Poulette



# INDICE

**PAULETTE LA POULETTE**, a envoyé un indice à **ANTONIN LE LAPIN**.

Mais comme elle ne parle pas la même langue que lui, elle s'est emmêlée et a ajouté des mots en trop. Regarde dans les vitrines sur ton chemin pour retrouver le commerce où se trouve le décodeur qui te permettra d'enlever les mots en trop

Cher Antonin le Lapin,

restaurant caché sont dans le les fleurs  
jardin sous sur haut oeufs chercher fond  
gauche maison chemin Café manège  
boulevard sont deux Arsenal dans un  
Paris dans galerie ville bas rue bâtiments  
en sur sous le du droite la parking place à  
d' du cheval armes personne rue étoiles

Paulette la Poulette

Avant de repartir, pense à bien noter  
l'indice pour ne pas l'oublier.



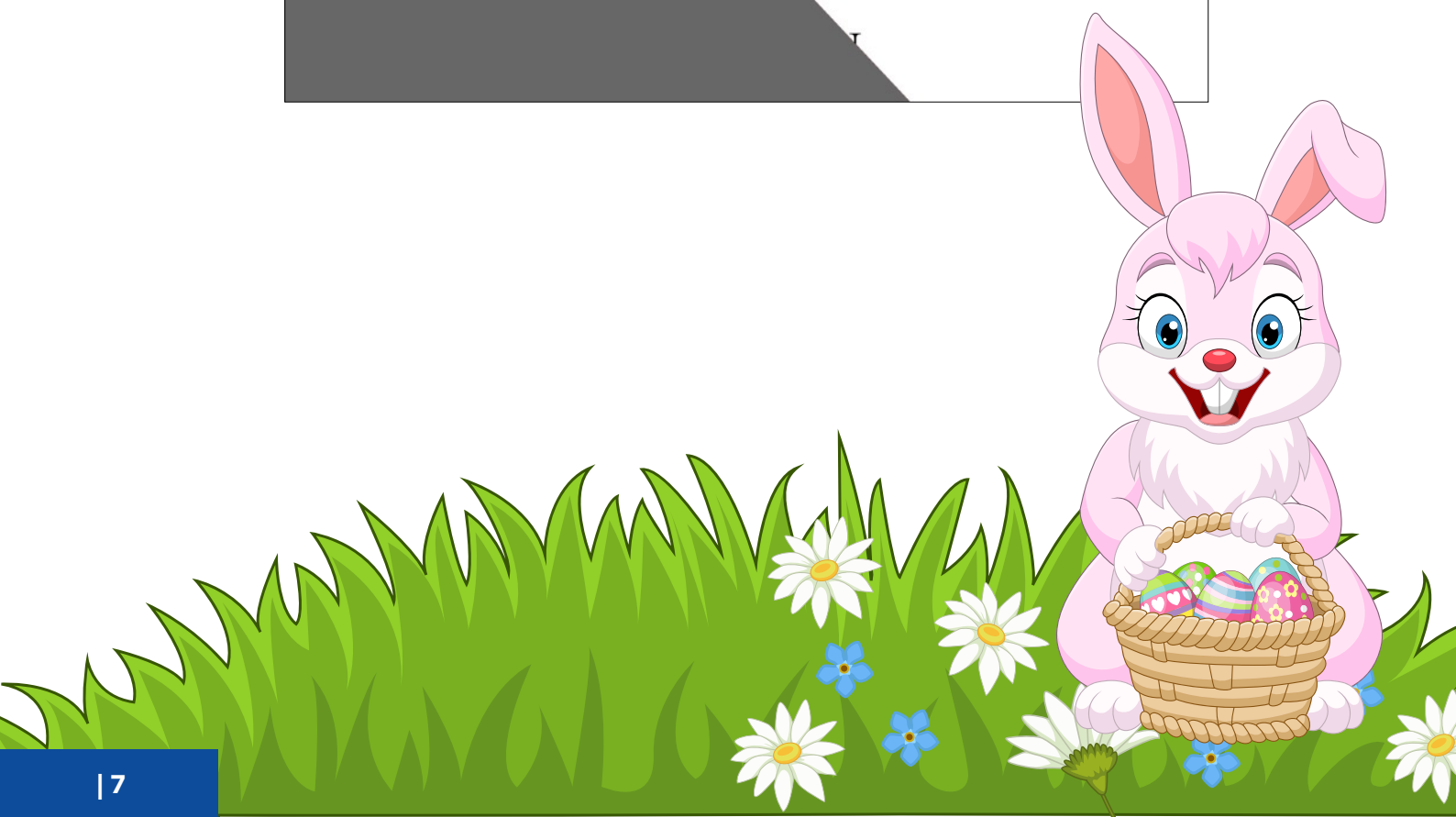


# INDICE

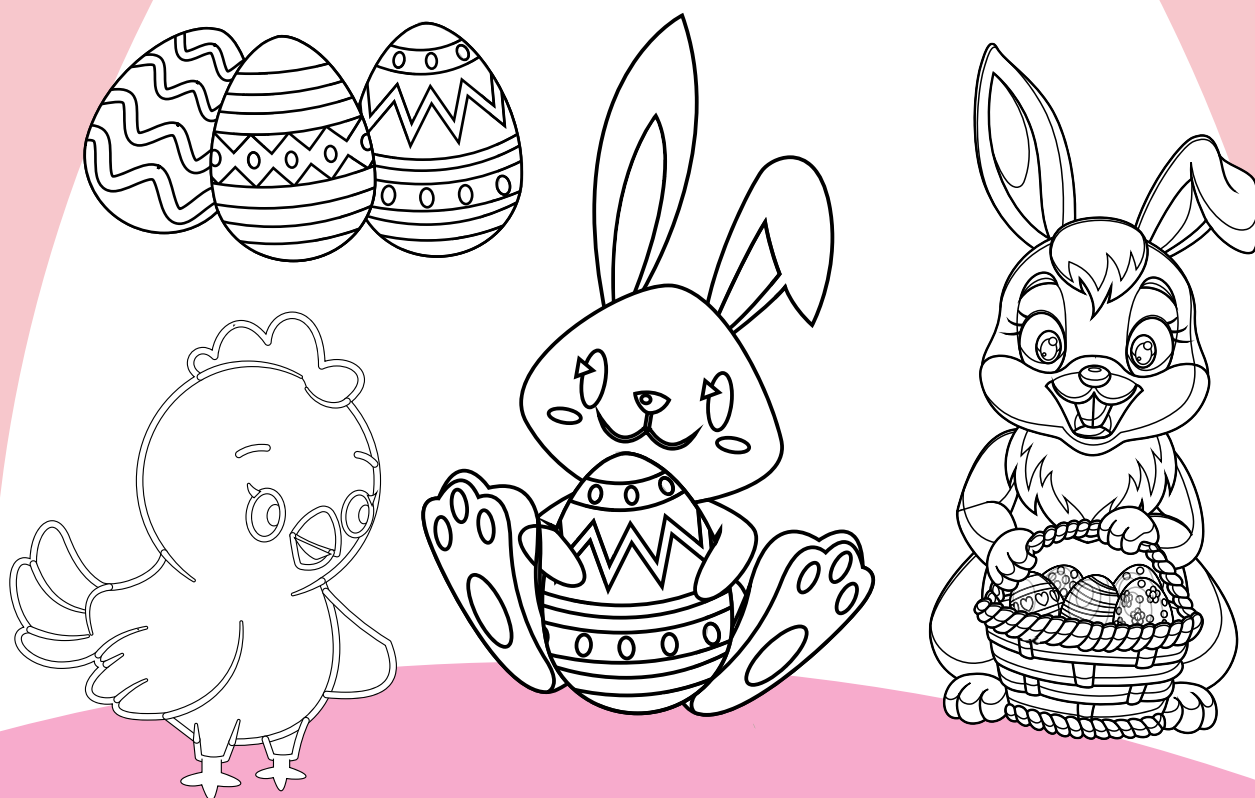
**OMBELINE LA LAPINE** a fait un dessin de quelque chose qu'elle a vu sur le bâtiment où elle a caché les œufs **D'ANTONIN LE LAPIN**.

Malheureusement ce dessin est très abîmé.

Retrouve les morceaux et remets les à leur place pour découvrir l'indice d'**OMBELINE LA LAPINE**.



# À TOI DE COLORIER ANTONIN LE LAPIN ET SES AMIS



UNE ANIMATION ORGANISÉE PAR  
**LA VILLE D'HESDIN ET L'OFFICE DE TOURISME VALLÉES D'OPALE**

MAIRIE D'HESDIN • 10 PLACE D'ARMES, 62140 HESDIN • +33 (0)3.21.86.84.76  
DU LUNDI AU VENDREDI DE 8H30 À 12H00 ET DE 14H00 À 17H30 LE SAMEDI DE 9H00 À 12H

**OFFICE DE TOURISME**  
21 PLACE D'ARMES 62140 HESDIN  
+33 (0)3 21 86 19 19

DU LUNDI AU SAMEDI DE 9H30 À 13H ET DE 14H30 À 18H  
OUVERT LE DIMANCHE ET JOURS FÉRIÉS DE 10H À 13H  
(PENDANT LES VACANCES SCOLAIRES)



OFFICE DE TOURISME  
**Vallées  
d'Opale**  
Des parenthèse(s) si singulières